

BUDYNKI JEDNORODZINNE

TORUŃ ul. WŁOCŁAWSKA 33



PLAN SYTUACYJNY

BUDYNEK **B**

LOKAL **BJ-1**

POWIERZCHNIA UŻYTKOWA
128,18 m²

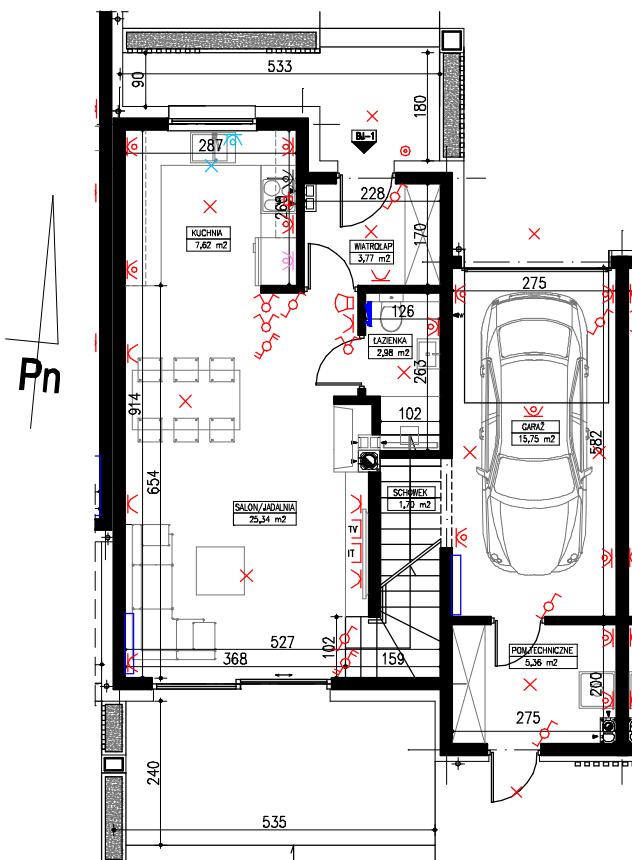
KONDYGNACJA **PARTER**

WIATROŁAP	3,77m ²
SALON+JADALNIA	25,34m ²
KUCHNIA	7,62m ²
ŁAZIENKA	2,98m ²
SCHOWEK	1,70m ²
GARAŻ	15,75m ²
POMIESZCZENIE TECHNICZNE	5,36m ²
RAZEM	62,52m²

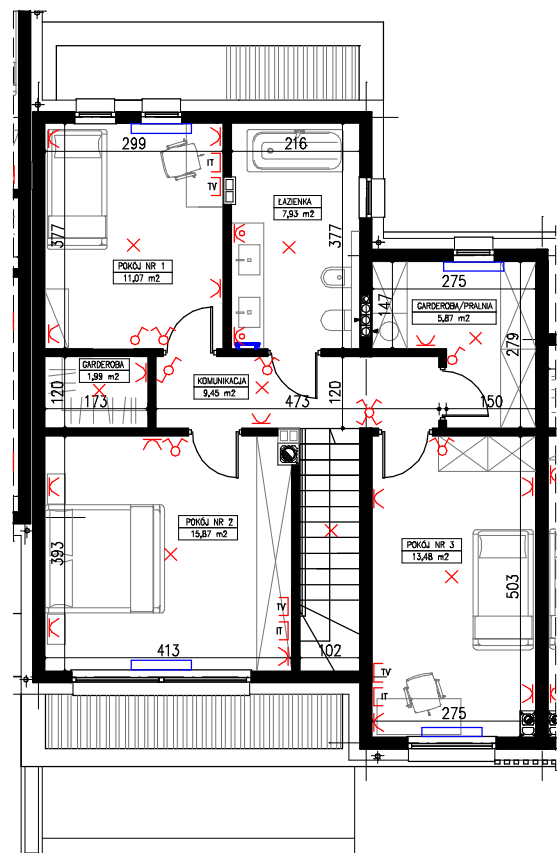
KONDYGNACJA **PIĘTRO**

KOMUNIKACJA	9,45m ²
POKÓJ NR 1	11,07m ²
GARDEROBA	1,99m ²
ŁAZIENKA	7,93m ²
GARDEROBA/PRALNIA	5,87m ²
POKÓJ NR 2	15,87m ²
POKÓJ NR 3	13,48m ²
RAZEM	65,66m²

PARTER



PIĘTRO



RZUTY LOKALU

skala 1:125

kontakt:
512 601 114
(56) 578 66 93

UWAGA : 1. POWIERZCHNIA UŻYTKOWA LOKALU WYLICZONA JEST W STANIE WYKOŃCZONYM – ZGODNIE Z NORMĄ PN-ISO 9836:1997
2. WYMIAROWANIE NA RZUCIE PODANO W STANIE SUROWYM (BEZ TYNKÓW)
3. MOŻLIWE SĄ NIEZNACZNE MODYFIKACJE WYMIARÓW I POWIERZCHNI POWSTAŁE W TOKU DAŁSZYCH PRAC PROJEKTOWYCH I REALIZACJI